

PakSense Ultra Contact Etiketleri'nce kaydedilen verinin indirilmesi ve yorumlanabilmesi için gerekenler

PakSense Ultra Contact Etiketleri bir ürünün çevresine ilişkin sıcaklık ve zamanı tüm dağıtım süreci boyunca kaydeder. Her etiketin sıcaklık ve zamanı sekiz haftaya kadar kaydedip saklamaya yeterli hafızası vardır. Etiketlerin içerisinde yer alan bilgi indirildiği zaman, kullanıcıların yüksek maliyetli dağıtım sorunlarını çözebilmelerini ve ürün kalitesi ve güvenliği hakkında daha iyi kararlar almalarını mümkün kılar.

PakSense kullanıcıları, PakSense Okuyucu ve Yazılımı'nı genellikle, etiket üzerinde yer alan sarı renkli LED'lerin yanıp sönmek alarm vermesi durumunda, veriyi çekip yorumlamak için kullanırlar. Sarı ışıklar, sevkiyat koşullarının kabul edilebilir sıcaklık sınırlarının dışına, kabul edilemeyecek bir süre boyunca çıktığını belirtir ve bu durumda daha detaylı bir inceleme yapılması tavsiye edilir.

PakSense Okuyucu ile verinin indirilmesi



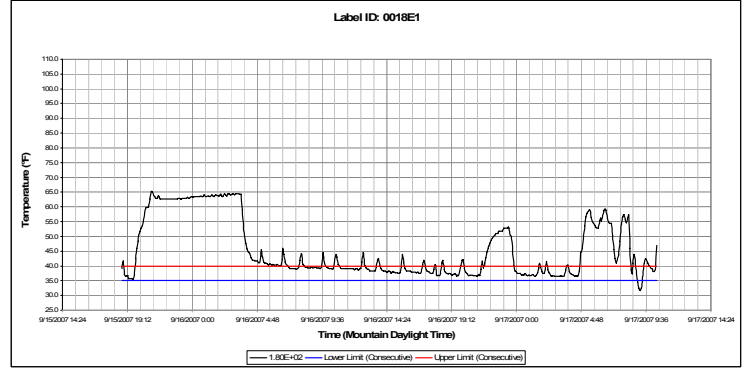
PakSense Okuyucu, yaklaşık bir cep telefonu boyutunda, 2 adet AAA pil ile çalışan taşınabilir bir cihazdır. Etiket üzerindeki ilgili halkalara değdirmek için kullanıcının tek yapması gereken, PakSense Okuyucu'nun ucundaki pinleri etiket üzerindeki ilgili halkalara değdirmektir. Okuyucu üzerinde yeşil renkte yanıp sönen ışık veri indirmenin devam ettiğini; sabit yeşil ışık ise işlemin sonra erdiğini belirtir. PakSense Okuyucu, verilerin bir bilgisayara aktarılmasına gerek kalmadan yaklaşık olarak 15 etikette yer alan bilgiyi kendi hafızasında saklayabilir.

PakSense Yazılımı ile verinin yorumlanması

PakSense Okuyucu tarafından toplanan veri, bir USB bağlantısı aracılığı ile bilgisayara indirilir. Kullanıcılar sadece bir USB kablosu ile okuyucuyu bilgisayarlarına bağlarlar ve PakSense Yazılımı'nı başlatırlar. Yazılım her bir etiket tarafından toplanan verilerin tümünü indirir, Microsoft Excel Çalışma Sayfası formatına çevirir ve otomatik olarak bilgilerin bir kopyasını kullanıcının bilgisayarına kaydeder. Kullanıcı indirilecek bilginin °C veya °F cinsinde olmasını menü seçeneklerinden tercih edebilir.

Her bir etikette yer alan veri, özel bir dosya olarak kaydedilir ve her biri üç önemli bilgiye sahiptir. İlk olarak, sevkiyat süreci boyunca sıcaklık dalgalanmalarına hızlı bir bakış imkanı sunan bir grafik sağlar. İkinci olarak, ölçülen sıcaklıkların zaman/gün olarak detaylı dökümünü içeren bir sayfa sunar. Sıcaklık ölçümleri her dakikada bir yapılır, her beş dakikalık sürecin ortalaması alınır ve uçucu olmayan belleğe kaydedilir. Kayıt frekansı/sıklığı müşterinin isteğine göre bire bir olarak programlanabilir. Sıcaklık sınırları dışında geçen toplam süre de ayrıca gösterilir. Bu sayfada yer alan detaylı bilgi dökümü kilittir ve bilgisayar tarafından oluşturulan güvenli bir şifre ile korunmaktadır. Bu bilgiler, başka bir

sayfaya kopyalansalar dahi değiştirilemezler. Tabloda yer alan veriler ile kullanıcı sevkiyat sürecinde olumsuz sıcaklıkların gerçekleştiği zamanları ve ürünleri ne kadar süreyle bu koşullara maruz kaldığını kolaylıkla belirleyebilir. PakSense topladığı tüm verileri bir sıcaklık/zaman algoritmasında



yorumlar ve müşteriye ürünün kalan tahmini raf ömrünü-PakSense Kalite İndikatörü'nü (PQI) gösterir. Kullanıcılar bu sayede sevkiyat esnasındaki sıcaklık değişimlerinin ürünün raf ömrü ve tazeliği üzerindeki etkilerini tespit edebilirler ve bu bilgiyi ürün kalitesi ve güvenliği hakkında daha iyi kararlar almak için kullanırlar.

İki Aşamalı Koruma

PakSense ürün gamı, ürünün kabul edilebilir sıcaklıklarda kaldığının belirlenmesine yardımcı olmak için iki aşamalı olarak bilgi sağlar. İlk koruma, etiketlerin üzerinde yer alan LED'lerdir. LED'ler, sevkiyat koşullarının kabul edilebilir şartlarda gerçekleşip gerçekleşmediğine yönelik görsel belirti sağlayarak hızlı kabul/red kararlarının verilmesini mümkün kılarlar. Eğer LED yeşilse, sevkiyat şartları uygun demektir; eğer LED sarı ise, daha detaylı analiz tavsiye edilir. Bu noktada PakSense Okuyucu ve PakSense Yazılımı, ürünün sevkiyat süreci boyunca durumu hakkında detaylı bilgi sağlarlar.

Teknik Özellikler – PakSense Okuyucu

Güç Kaynağı – 2 adet standart AAA Kalem PİL

USB kablo vasıtasıyla PC bağlantısı (dahildir)

Hafıza kapasitesi – yaklaşık 15 etiket

Teknik Özellikler – PakSense Yazılım

Destekleyen işletim sistemleri:

Windows 2000/Office 2000

Windows XP/Office 2003

Windows XP/Office 2007

Vista/Office 2003

Vista/Office 2007